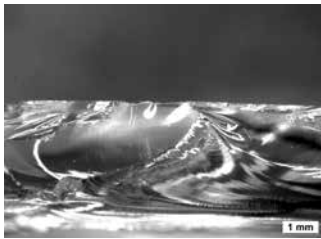


Nos experts et ingénieurs interviennent au sein des entreprises au plus proche des réalités des professionnels, des contraintes de mise en œuvre du verre, du matériau au process de fabrication et de ses usages soit dans le cadre des formations destinées aux industriels, soit dans le cadre de services d'expertise, de conseil, de résolution de problèmes, d'assistance technique, de développement de nouveaux produits, de procédés ou de prototypage.

[EXPERTISES DE CASSES ET DE DÉFAUTS / casses, fractures, écailles, corps étranger, matière hétérogène et défauts de surface.](#)

Nos expertises sont conduites en parfaite confidentialité : analyse du besoin, détermination des mesures et contrôles utiles, interprétation des résultats et recherche des solutions. Nous pouvons également selon les cas nous appuyer sur notre réseau de partenaires, laboratoires publics ou privés (Réseau Verrier Lorrain, Critt et réseaux d'experts publics ou privés.)



Détail origine casse (impact)



Inclusion de sulfure de nickel (float)

Le Cerfav réalise l'expertise par analyse visuelle, et mesures analytiques si nécessaire puis interprétation, conclusions et préconisations. Selon la nature du défaut, l'expertise peut se poursuivre en assistance technique par une intervention sur site permettant d'envisager des hypothèses et solutions de traitement du problème selon les équipements, le process, les matières premières, les opérateurs et les usages.

[DÉVELOPPEMENT DE NOUVEAUX PRODUITS, ÉTUDES DES FAISABILITÉS TECHNIQUES.](#)

Le Cerfav vous accompagne dans le développement de vos nouveaux produits :

- Analyse de votre cahier des charges,
- Étude de faisabilité technique/incidence économique et technique de vos choix,
- Définition des fournisseurs potentiels et étude de la qualité de leurs propositions,
- Accompagnement de rétroconception éventuelle.

[POUR TOUTES INFORMATIONS COMPLÉMENTAIRES
DEVIS ET CONSEILS À PROPOS DE NOS SERVICES
AUX ENTREPRISES VEUILLEZ CONTACTER](#)

MARIE-ALICE SKAPER
marie-alice.skaper@cerfav.fr
Retrouvez nos prestations sur www.prover.fr

[PROTOTYPAGE](#)

Le Cerfav accompagne la création de prototypes, réalise des études de faisabilité et met à disposition des professionnels des outils performants qui favorisent l'innovation.

- Définition d'un process global de réalisation,
- choix des matériaux et matières d'œuvre,
- étude des paramètres de réalisation,
- étude des prix de revient selon des variables envisageables,
- réalisation du prototype.

Le prototypage rapide appliqué au verre est privilégié, sinon les techniques industrielles ou artisanales sont employées selon la pièce à obtenir. Cette prestation peut être précédée d'une phase de conception artistique permettant de dessiner votre projet.

[MISE AU POINT DE COMPOSITIONS VERRIÈRES](#)

Le Cerfav vous propose son expertise de développement de compositions verrières sur mesure. Il peut s'agir par exemple de :

- Développement des verres colorés compatibles,
- obtenir une couleur très précise,
- adaptation d'anciennes compositions aux nouvelles normes environnementales,
- recherche des substitutions de composants,
- mettre au point des compositions pour obtenir des propriétés physico-chimiques particulières.

[ANALYSES ET MESURES](#)

- analyses dilatométriques, pour caractériser le comportement d'un verre ou vérifier la compatibilité entre différents verres,
- analyses polarimétriques pour les contraintes résiduelles,
- analyses mécaniques et thermiques de laboratoire (élasticité, rayonnement, chaleur massique etc.)
- calculs de compositions verrières,
- caractérisation thermique de fours,
- réalisation de pochoirs de sablage.

[VEILLE DOCUMENTAIRE ET INTELLIGENCE ÉCONOMIQUE](#)

Recevez gratuitement en direct nos newsletters mensuelles en vous abonnant auprès de notre chargée de veille : eleonore.durand@cerfav.fr
Mobilisez un service de veille externalisé.

- veille et recherche documentaire
- recherche brevets et procédés
- benchmarking

[RECHERCHES FONDAMENTALES ET APPLIQUÉES](#)

Nous consulter

Le Cerfav|Prover est agréé CIR (Crédit Impôt Recherche)